

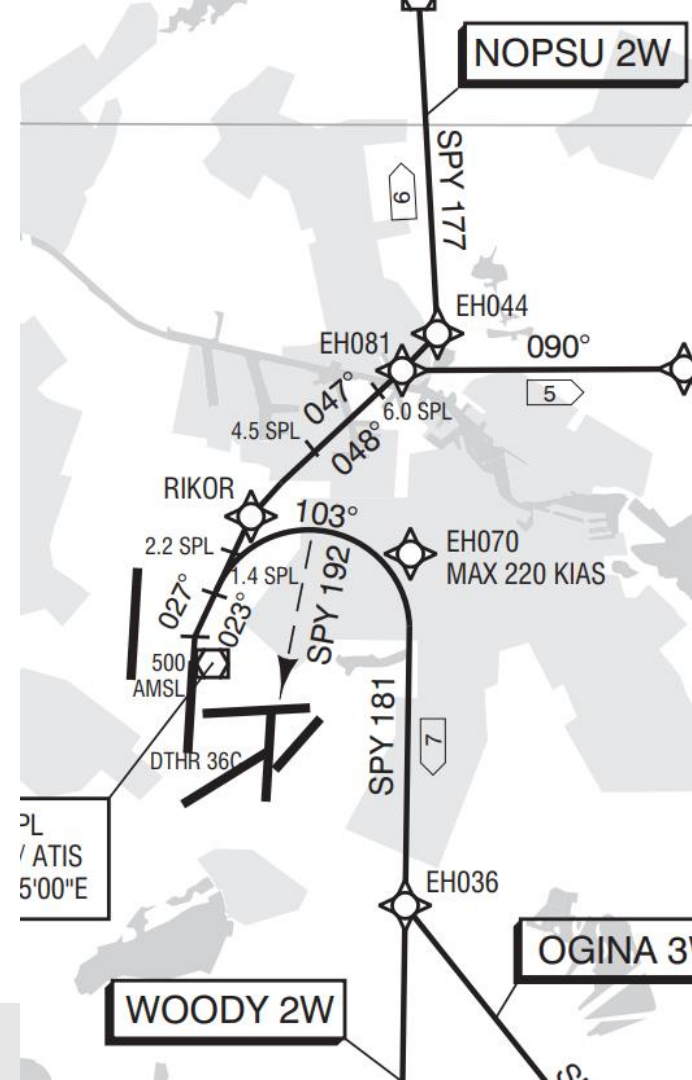
Waarom zijn er geen vertrekroutes naar het westen vanaf de Zwanenburgbaan?

18 september 2019



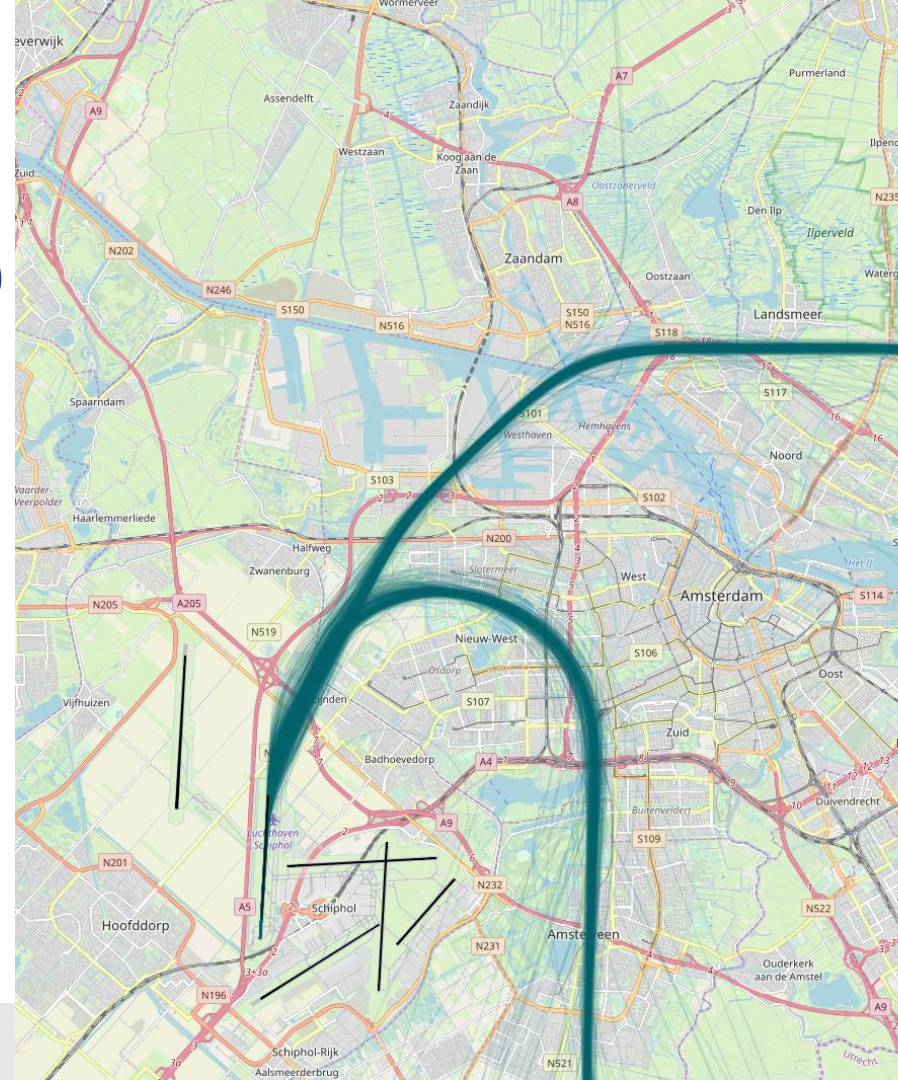
Vertrekroutes

- Standard Instrument Departure (SID) = in de luchtvaartgids vastgelegde vertrekroute
- Geprogrammeerd in alle boordcomputers
- Wijzigingen via zorgvuldig proces (± 1 a 2 jaar)



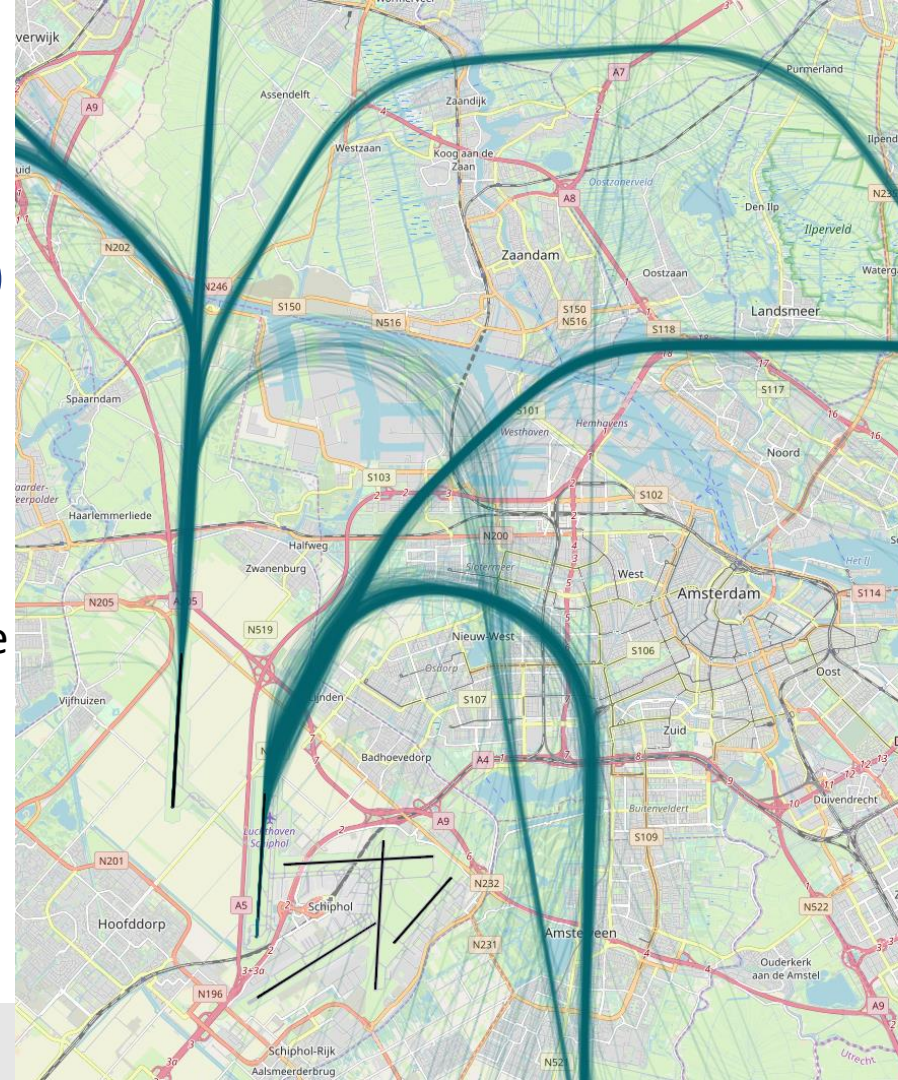
Vertrekroutes naar het westen

- Niet vanaf de Zwanenburgbaan (36C)



Vertrekroutes naar het westen

- Niet vanaf de Zwanenburgbaan (36C)
- Wel vanaf de Polderbaan (36L)
- Vanwege veiligheid
 - Baangebruik
 - Vereiste vanuit wet- en regelgeving
 - Verhinderen kiezen verkeerde route



Banenstelsel & veiligheid

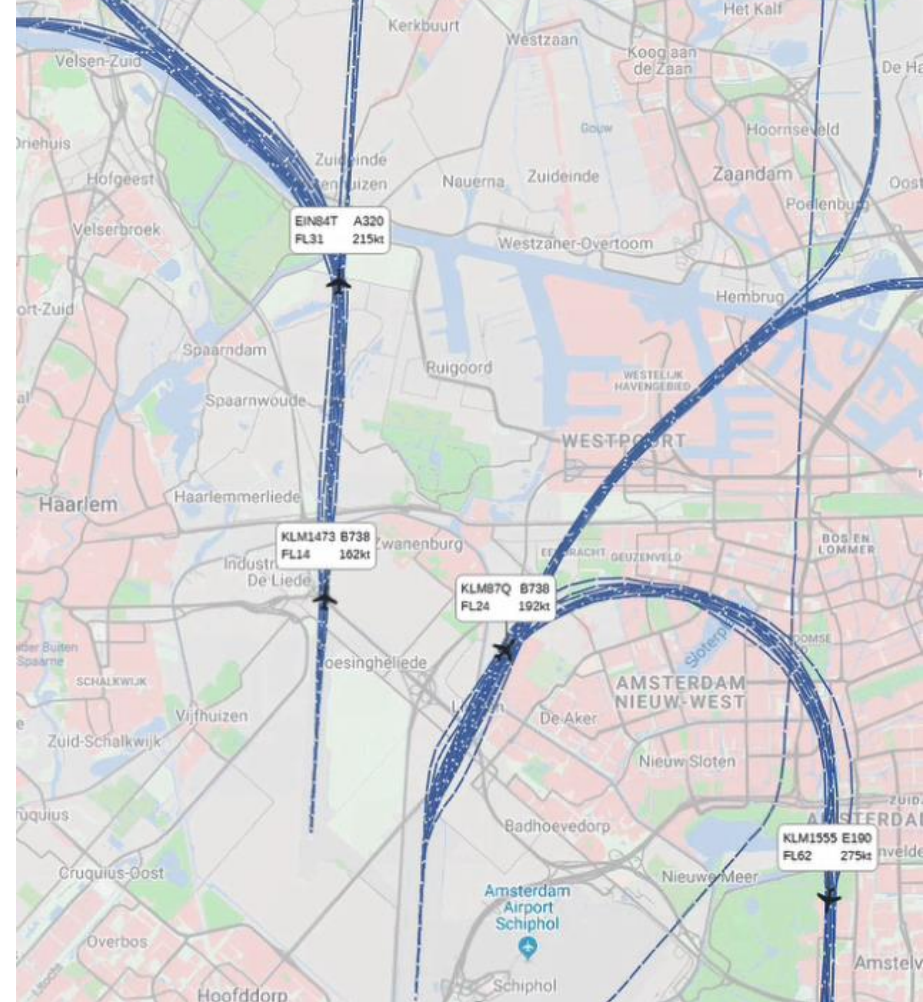
- Polderbaan (36L) preferente startbaan
- Als nodig gecombineerd met Zwanenburgbaan (36C)
- Alleen starten Zwanenburgbaan (36C) uitzonderlijk

- 36L + 36C: divergerende startroutes vereist
- Verkeersverdeling wordt hierop aangepast



Veiligheid

- Verkeersleiders wijzen SID's toe aan vluchten
- Piloot selecteert SID in boordcomputer
- Om verkeerde SID-keuze te verhinderen is er geen SID naar het westen vanaf 36C



Onderhoud Polderbaan

- Alternatieve “handmatige” instructies
 - Maakt gebruik van navigatiebakens
 - Vanaf de veilige draaihoogte linksaf
 - Zwanenburg zo goed mogelijk vermijden

